



PLAN CLIMAT AIR ENERGIE Thelloise

LA TRANSITION ÉNERGÉTIQUE AU CŒUR DU TERRITOIRE

41 communes
62 000 habitants

Un territoire situé dans les Hauts-de-France
mais influencé par la région Île-de-France

SYNTHÈSE DU DIAGNOSTIC DU PCAET

LE PCAET CONCERNE TOUT LE MONDE
HABITANTS, ASSOCIATIONS, ENTREPRISES, COLLECTIVITÉS...

C'EST L'OUTIL QUI PERMET DE LUTTER CONTRE LE CHANGEMENT CLIMATIQUE.

LES COLLECTIVITÉS LOCALES
ONT UN RÔLE MAJEUR À JOUER
DANS CETTE LUTTE



Par leurs politiques
publiques



Par leur exemplarité

Réduire les consommations d'énergies

Produire localement des énergies renouvelables

Réduire les émissions de gaz à effet de serre

Améliorer la qualité de l'air et préserver
la santé des habitants

Stocker du carbone

Adapter le territoire aux événements climatiques
et à leurs conséquences

ENERGIE



QUALITÉ DE L'AIR ET ÉMISSIONS DE GAZ À EFFET DE SERRE (GES)



CHANGEMENT CLIMATIQUE ET VULNÉRABILITÉS DU TERRITOIRE



4^{ème} trimestre 2021

1^{er} trimestre 2022

2^{ème} trimestre 2022

2023 à 2028

DIAGNOSTIC



STRATEGIE



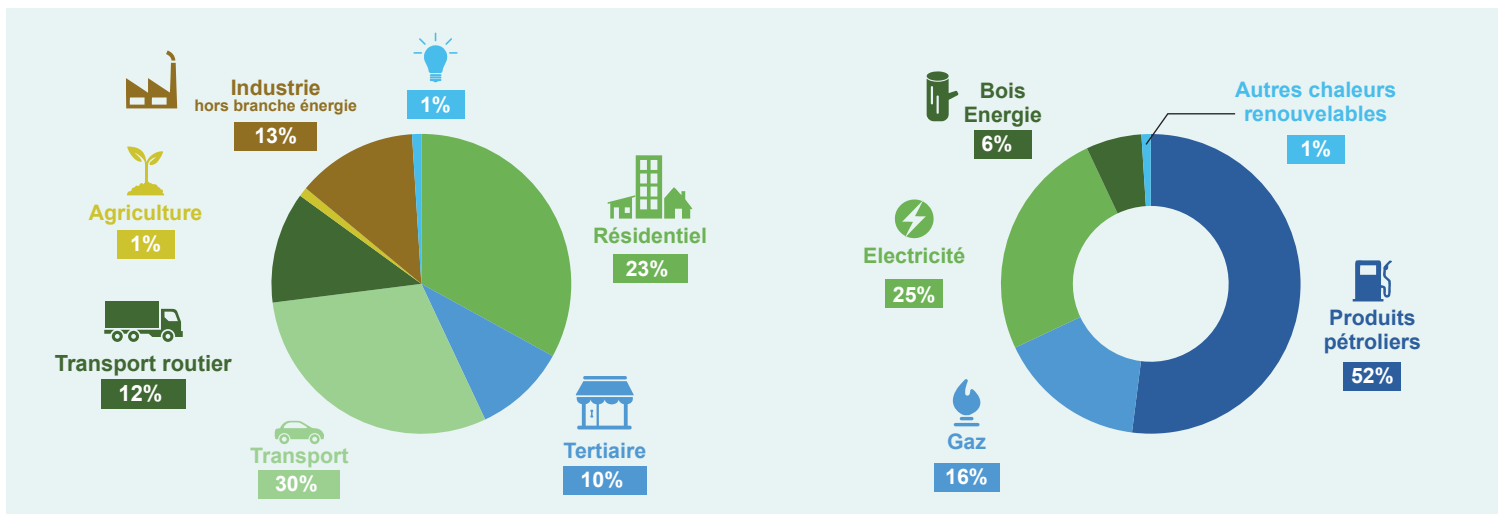
PLAN
D'ACTION



SUIVI



⚡ Consommations énergétiques : 1 317 GWh/an

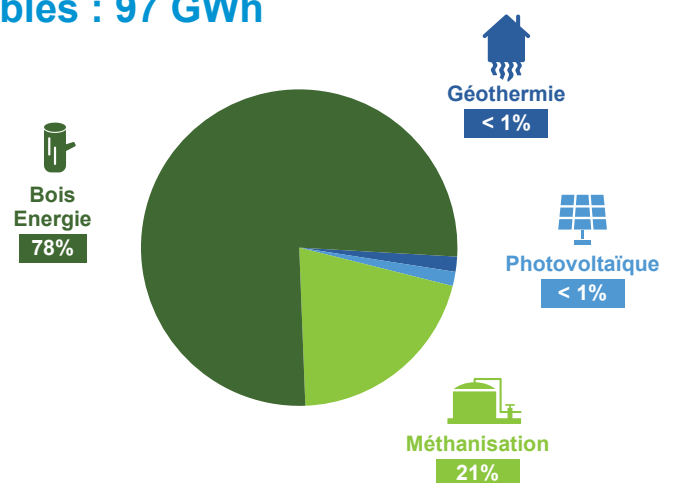


Les **énergies fossiles** (produits pétrolier et gaz) couvrent **68% des besoins énergétiques**. La consommation d'énergie direct des habitants (résidentiel et mobilité) représente en moyenne 5 600 € par an par ménage.

🌿 Production d'Énergies Renouvelables : 97 GWh

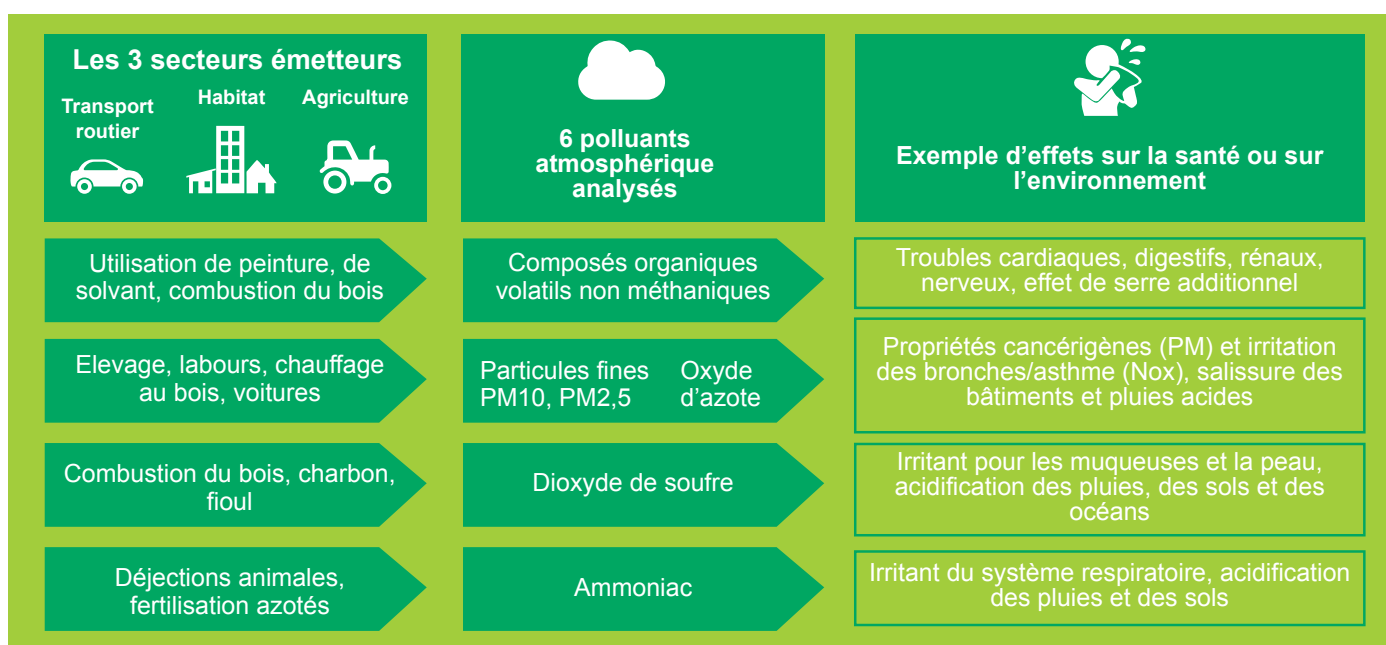
La production d'énergie renouvelable correspond à 6 % de la consommation finale du territoire.

Cette production d'énergie renouvelable est très fortement dominée par le chauffage au bois des ménages puisque 99,6% de la production bois-énergie est individuelle et 0,4% correspond à des chaudières collectives.



👤 Qualité de l'air

L'amélioration de la qualité de l'air est un enjeu sanitaire majeur. La pollution atmosphérique cause 48 000 à 67 000 décès prématurés en France par an.

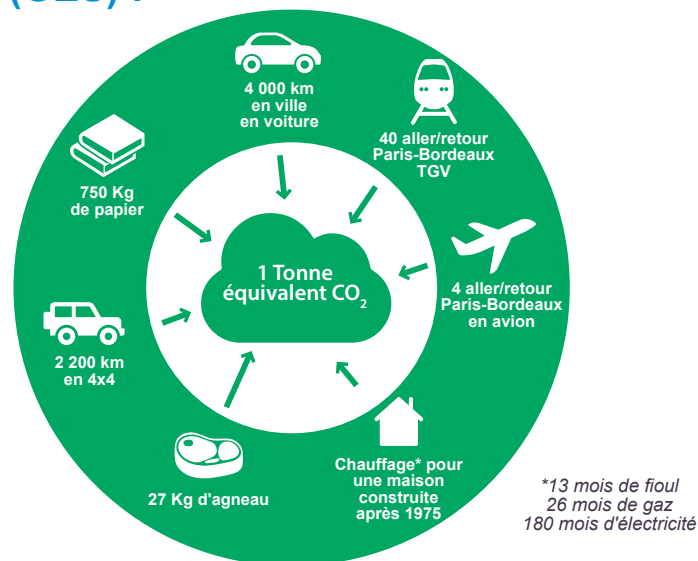




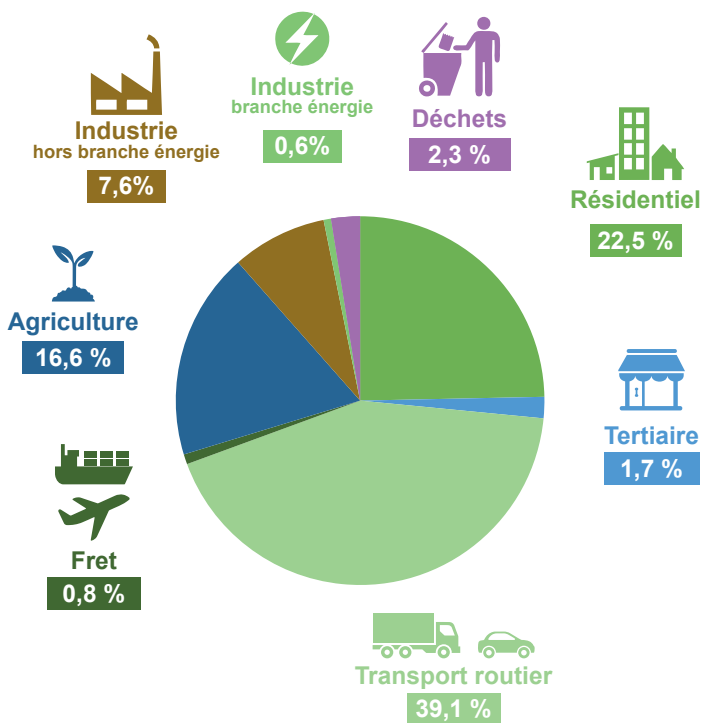
Emissions de Gaz à effet de serre (GES) : 213 904 tCO₂éq

Le changement climatique est l'un des problèmes économiques, sociaux et environnementaux majeurs auquel nous sommes confrontés. Toute activité humaine engendre un effet de serre additionnel qui amplifie l'effet de serre naturel.

La concentration des gaz à effet de serre dans l'atmosphère ne cesse d'augmenter, engendrant un changement climatique.



Ces émissions de GES sont en partie liées à la consommation énergétique, notamment la combustion des énergies fossiles (produits pétrolier, gaz, etc.) mais une partie des émissions est dite « non-énergétique » provenant par exemple de la fermentation des effluents agricoles ou de gaz de climatiseurs.

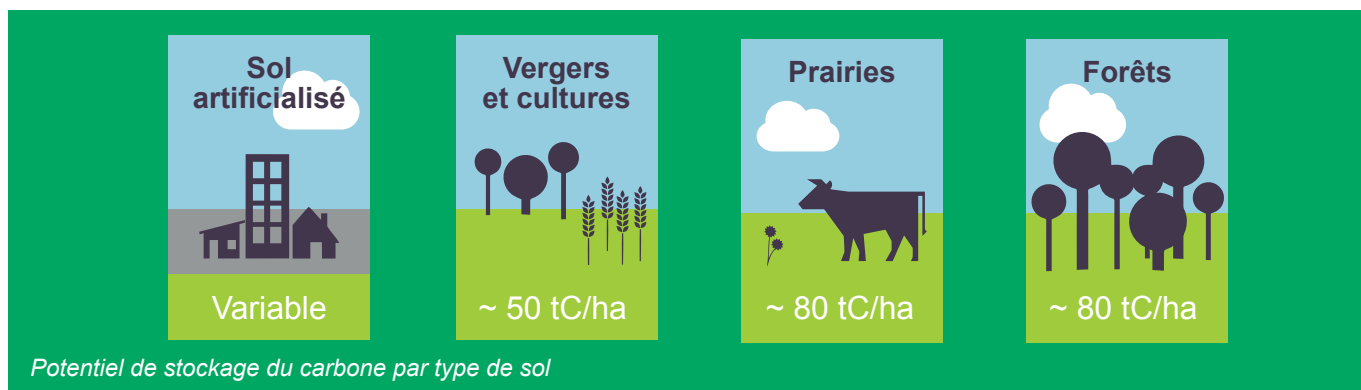


Les 3 secteurs du territoire les plus émetteurs

- Agriculture
- Résidentiel
- Transport routier



Séquestration du carbone : - 41 000 tCO₂éq



- Milieus agricoles et forestiers** ► Stocks naturels de carbone dans les végétaux et dans les sols.
- Artificialisation des sols** ► Emissions de carbone

Par exemple, la construction d'un lotissement sur des terres naturelles libère du carbone et arrête la captation de carbone par le sol

Le territoire stocke actuellement environ 17% de ses émissions de GES, grâce à ses forêts.



Changement climatique et vulnérabilités du territoire




+1,75°C depuis 1960
Station de Saint-Quentin



↘ jour de gel annuel
depuis 1960 (60 à 45)



+1 à 2°C d'ici 2050



Orage intense
Sécheresse
Vague de chaleur

Le territoire est déjà vulnérable à des événements climatiques, comme des inondations ou l'érosion des sols, et le changement climatique va accentuer ces sensibilités naturelles du territoire.



Inondations



Erosion
des sols



Mouvements de terrain
et effondrements



Canicules
et sécheresses



Quelles actions possibles ?

Le changement climatique s'opère à l'échelle mondiale, mais peut être atténué par la somme des actions locales : c'est pourquoi de nombreux pays s'engagent à réduire leurs émissions de gaz à effet de serre.

Localement, comment faire ? Travailler sur l'ensemble des secteurs et des leviers !



TRANSPORT



HABITAT



AGRICULTURE



UTILISATION
DU COVOITURAGE



PRODUCTION
D'ÉNERGIES RENOUVELABLES



ISOLATION
DES LOGEMENTS ...



C'est un changement de société, sur tous les aspects de nos modes de vie ! Cela pourrait être...

L'habitat : en isolant thermiquement, en remplaçant les chauffages au fioul et au charbon, en réduisant nos consommations d'électricité à 3-4 kWh par jour, etc.

La mobilité : en favorisant le télétravail, en privilégiant le covoiturage, en sécurisant les parcours à vélo, en privilégiant le train à la voiture lorsque cela est possible, etc.

Les achats : en favorisant l'échange solidaire et l'achat de produits locaux, etc.

L'alimentation : en favorisant la production maraîchère et locale, etc.

L'aménagement du territoire : en replantant des haies et des arbres, etc.



Prochaines étapes

La Communauté de Communes Thelloise élabore ainsi son PCAET pour s'adapter d'ici 2050 et mettre en œuvre des actions, avec vous : entreprises, associations, habitants, etc.

Vous êtes donc invités dès à présent à émettre vos suggestions par mail à contact@thelloise.fr et à participer à l'élaboration d'un Plan Climat qui vous ressemble, pour choisir le futur du territoire !

décidons ensemble !



**PLAN CLIMAT
AIR ENERGIE
Thelloise**